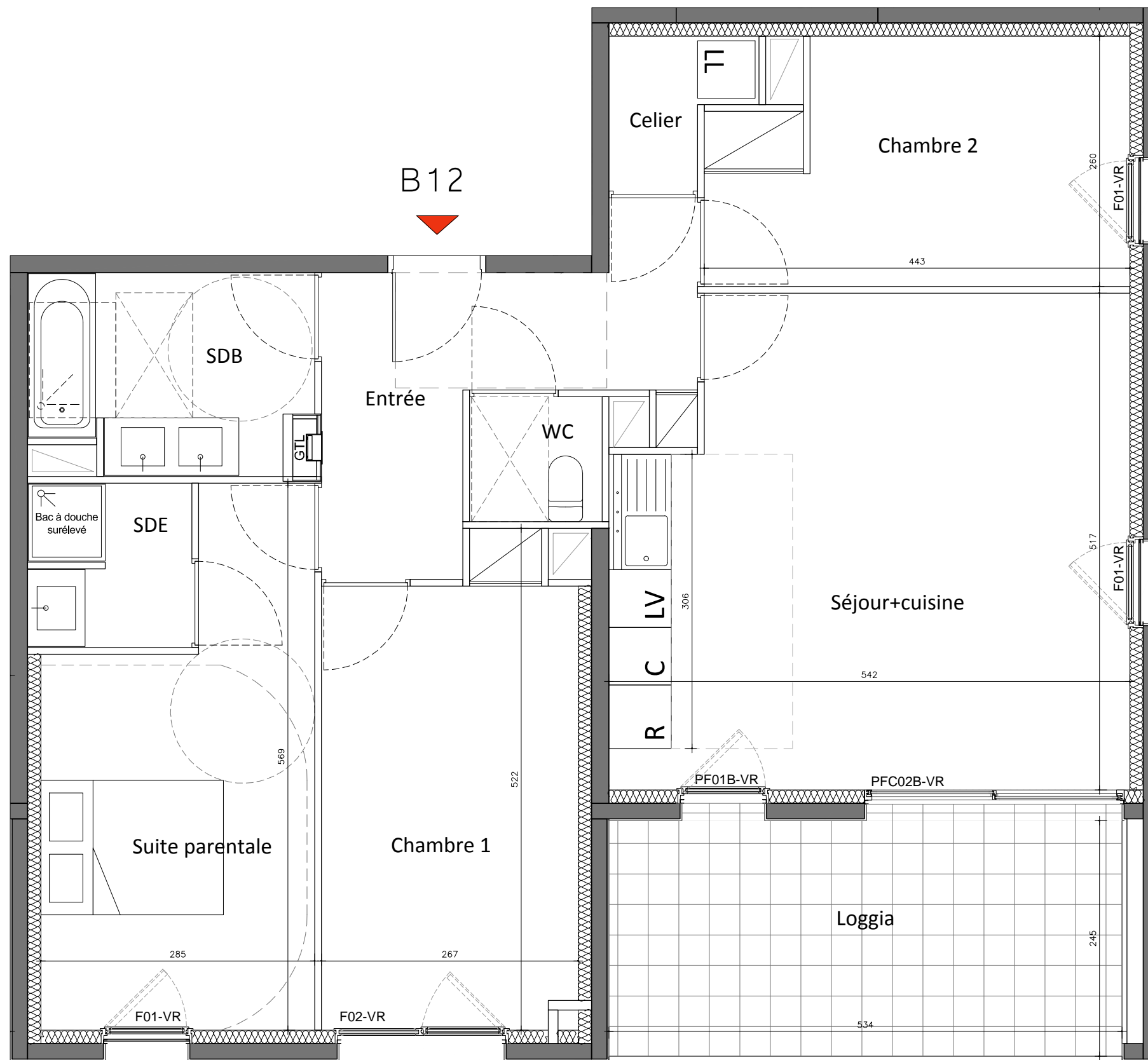
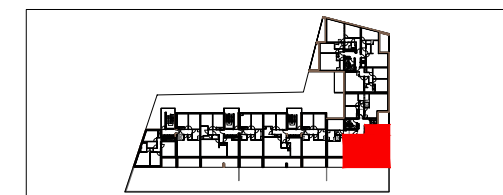


MAITRE D'OUVRAGE
 SCI HOME FAKTORY KALELITHOS
 355 Résidence Vendemiaire
 Immeuble le Bélem
 34000 Montpellier
 0467656412

Résidence HOME FAKTORY
 Route des terrasses
 34430 Saint Jean de Vedas



Hall	Type	Niveau	Appartement
B	T4	R+1	B12

PLAN DE VENTE

SURFACES HABITABLES	
Entrée	8.60 m ²
Cellier	1.90 m ²
Wc	1.80 m ²
Sdb	5.80 m ²
Séjour/Cuisine	26.30 m ²
Suite parentale	13.30 m ²
Sde	2.90 m ²
Chambre 1	12.70 m ²
Chambre 2	10.60 m ²
TOTAL SURFACES HABITABLES	83.90

SURFACES ANNEXES	
Loggia	13.10 m ²
TOTAL SURFACES ANNEXES	13.10

MFR

10, rue de Paradis
 75010 Paris
<http://www.mfr-architectes.com/>



NOTA:
 - En fonction des nécessités techniques et/ou de la réglementation, des modifications sont susceptibles d'être apportées à ce plan.
 - Les surfaces et les côtes indiquées (dimensionnelles ou arithmétiques) sont soumises aux tolérances réglementaires.
 - Les soffites, faux-plafonds, rampants, gaines sont susceptibles d'évoluer en situation, nombre et dimensions.
 - Les canalisations, retombées, regards ne sont pas figurés.
 - Les plantations figurants sur le plan de présentation du lot sont indicatives et pourront faire l'objet de modifications, aussi bien en nombre qu'en type.
 - Des modifications mineures ou des aménagements de détails nécessaires pour des raisons d'ordre technique ou administratif pourront être reportés sur les plans.
 - La surface habitable comprend les placards.
 - Les emplacements machines sont en pointillés, mais les appareils ne sont pas fournis.
 - La literie indiquée dans la chambre est à titre indicatif de la norme handicapée. La literie est non fournie.
 - Le rectangle dans l'entrée et la salle de bain, les côtes de la chambre H, et les ronds sont représentés à titre indicatif pour respect de la norme handicapé.

LEGENDE							
LL	Lave-linge	C	Cuison	PF	Porte fenêtre	PFC	Porte fenêtre coulissante
LV	Lave-vaisselle	GTL	Tableau électrique	F	Fenêtre	DH	Double Hauter
R	Réfrigérateur		Faux-plafond/Soffite				

DATE : 22/06/17
 INDICE : 04

