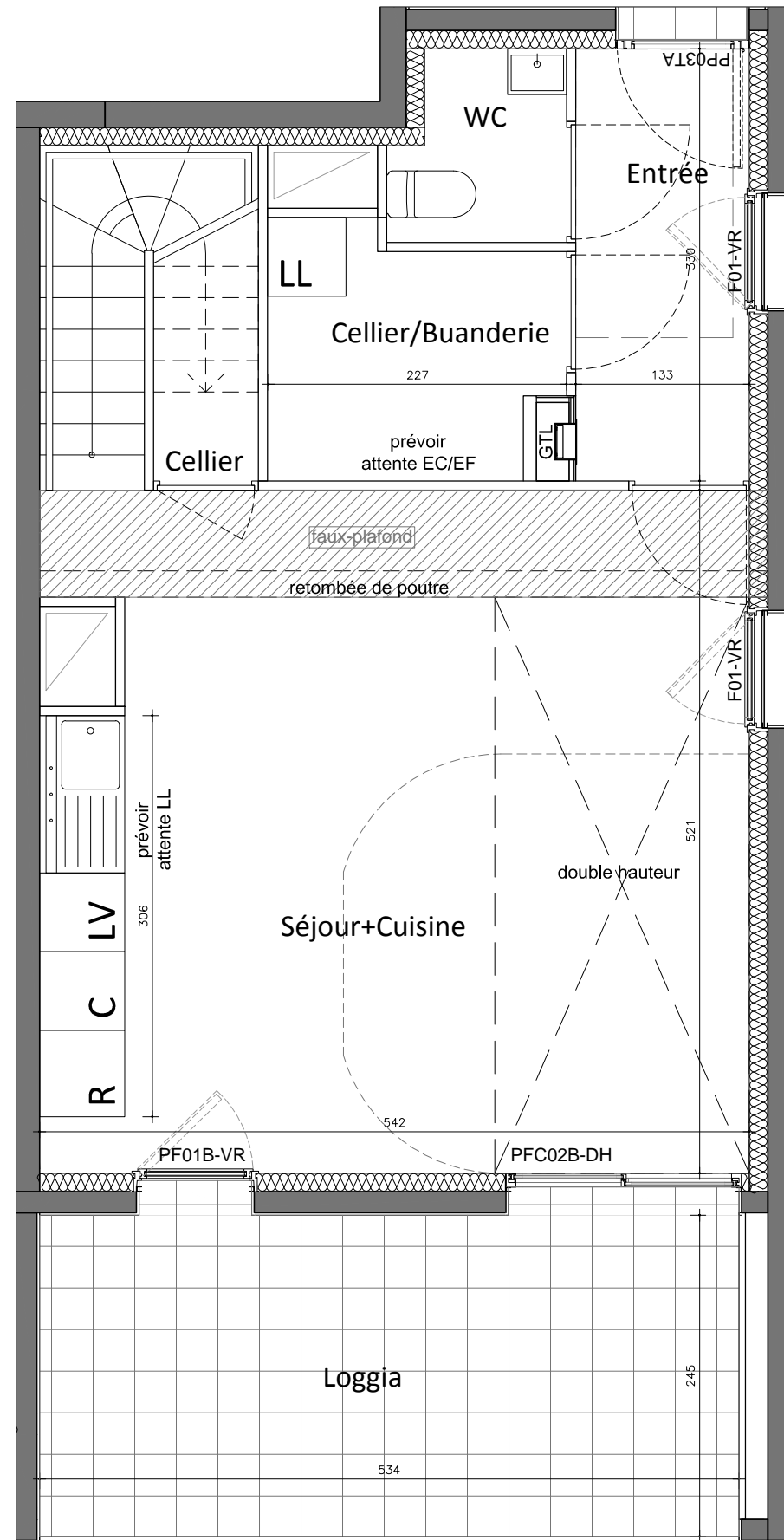
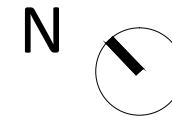


B31

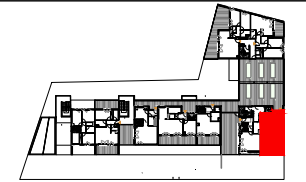
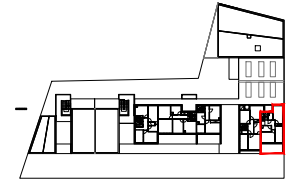


PLAN DE NIVEAU D'ACCES R+3



**MAITRE D'OUVRAGE**  
 SCI HOME FACTORY KALELITHOS  
 355 Résidence Vendemiaire  
 Immeuble le Bélem  
 34000 Montpellier  
 0467656412

Résidence HOME FACTORY  
 Route des terrasses  
 34430 Saint Jean de Vedas



Etabli le			
Hall	Type	Niveau	Appartement
B	T3dx	R+3/R+4	B31

**PLAN DE VENTE**

SURFACES HABITABLES	
Entrée	4.40 m <sup>2</sup>
Cellier/Buanderie	4.00 m <sup>2</sup>
Cellier	1.10 m <sup>2</sup>
Séjour/Cuisine	27.90 m <sup>2</sup>
WC	1.80 m <sup>2</sup>
Dégagement	3.10 m <sup>2</sup>
Chambre 1	15.00 m <sup>2</sup>
Sde 1	3.20 m <sup>2</sup>
Chambre 2	10.90 m <sup>2</sup>
WC	1.10 m <sup>2</sup>
<b>TOTAL SURFACES HABITABLES</b>	<b>72.50</b>

SURFACES ANNEXES	
Loggia	13.10 m <sup>2</sup>
<b>TOTAL SURFACES ANNEXES</b>	<b>13.10</b>

**MFR**  
 10, rue de Paradis  
 75010 Paris  
<http://www.mfr-architectes.com/>

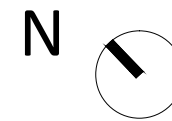


**NOTA:**  
 - En fonction des nécessités techniques et/ou de la réglementation, des modifications sont susceptibles d'être apportées à ce plan.  
 - Les surfaces et les côtes indiquées (dimensionnelles ou arithmétiques) sont soumises aux tolérances réglementaires.  
 - Les soffites, faux-plafonds, rampants, gaines sont susceptibles d'évoluer en situation, nombre et dimensions.  
 - Les canalisations, retombées, regards ne sont pas figurés.  
 - Les plantations figurants sur le plan de présentation du lot sont indicatives et pourront faire l'objet de modifications, aussi bien en nombre qu'en type.  
 - Des modifications mineures ou des aménagements de détails nécessaires pour des raisons d'ordre technique ou administratif pourront être reportés sur les plans.  
 - La surface habitable comprend les placards.  
 - Les emplacements machines sont en pointillés, mais les appareils ne sont pas fournis.  
 - La literie indiquée dans la chambre est à titre indicatif de la norme handicapée. La literie est non fournie.  
 - Le rectangle dans l'entrée et la salle de bain, les côtes de la chambre H, et les ronds sont représentés à titre indicatif pour respect de la norme handicapé.

LEGENDE							
LL	Lave-linge	C	Cuison	PF	Porte fenêtre	PFC	Porte fenêtre coulissante
LV	Lave-vaisselle	GTL	Tableau électrique	F	Fenêtre	DH	Double Hauteur
R	Réfrigérateur		Faux-plafond/Soffite				

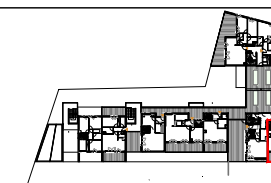
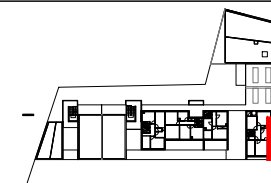
DATE : 25/09/17  
 INDICE : 05





**MAITRE D'OUVRAGE**  
 SCI HOME FAKTORY KALELITHOS  
 355 Résidence Vendemiaire  
 Immeuble le Bélem  
 34000 Montpellier  
 0467656412

Résidence HOME FAKTORY  
 Route des terrasses  
 34430 Saint Jean de Vedas

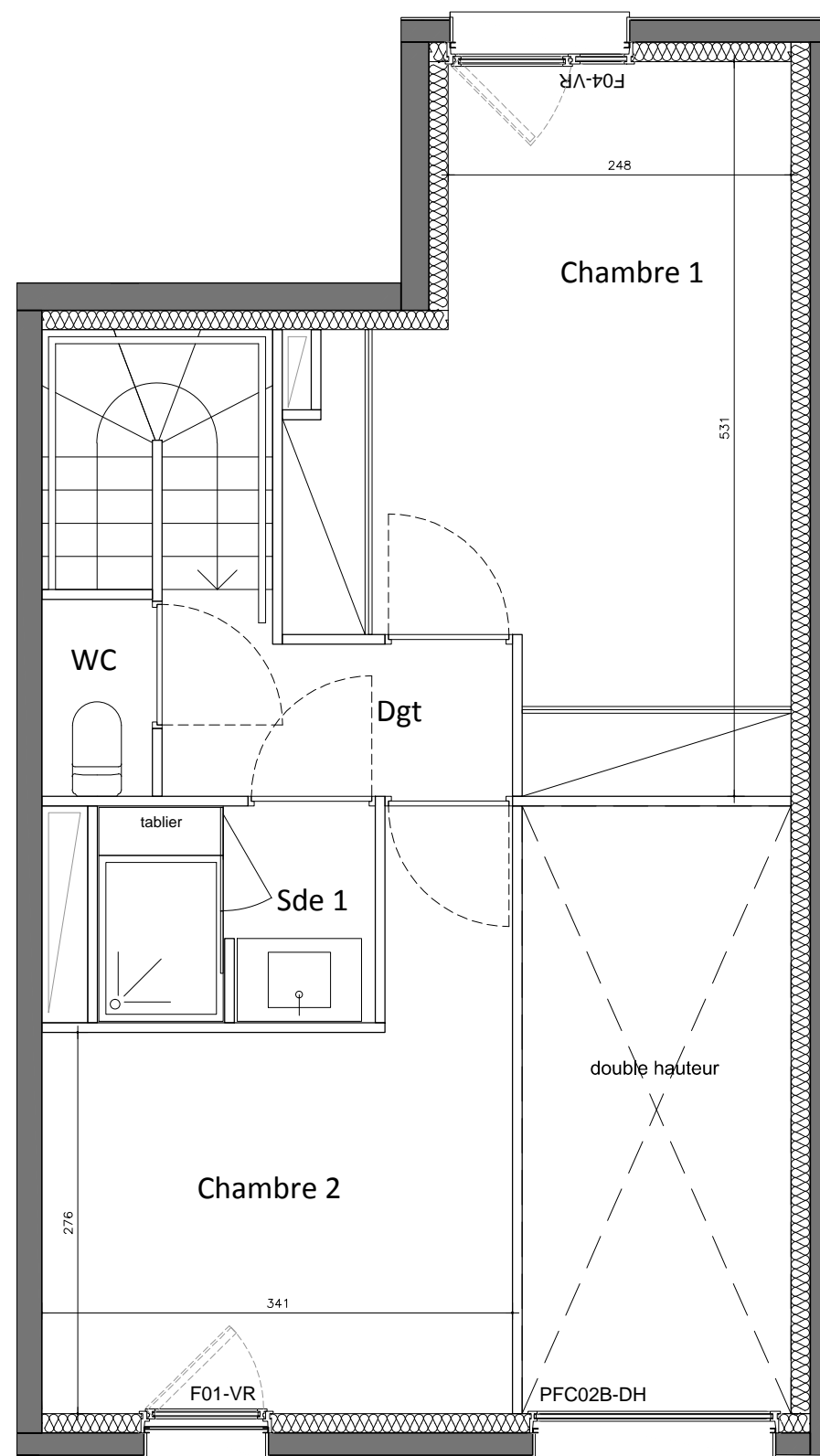


Etabli le			
Hall	Type	Niveau	Appartement
B	T3dx	R+3/R+4	B31

### PLAN DE VENTE

SURFACES HABITABLES	
Entrée	4.40 m <sup>2</sup>
Cellier/Buanderie	4.00 m <sup>2</sup>
Cellier	1.10 m <sup>2</sup>
Séjour/Cuisine	27.90 m <sup>2</sup>
WC	1.80 m <sup>2</sup>
Dégagement	3.10 m <sup>2</sup>
Chambre 1	15.00 m <sup>2</sup>
Sde 1	3.20 m <sup>2</sup>
Chambre 2	10.90 m <sup>2</sup>
WC	1.10 m <sup>2</sup>
<b>TOTAL SURFACES HABITABLES</b>	<b>72.50</b>

SURFACES ANNEXES	
Loggia	13.10 m <sup>2</sup>
<b>TOTAL SURFACES ANNEXES</b>	<b>13.10</b>



**MFR**

10, rue de Paradis  
 75010 Paris  
<http://www.mfr-architectes.com/>



**NOTA:**  
 - En fonction des nécessités techniques et/ou de la réglementation, des modifications sont susceptibles d'être apportées à ce plan.  
 - Les surfaces et les côtes indiquées (dimensionnelles ou arithmétiques) sont soumises aux tolérances réglementaires.  
 - Les soffites, faux-plafonds, rampants, gaines sont susceptibles d'évoluer en situation, nombre et dimensions.  
 - Les canalisations, retombées, regards ne sont pas figurés.  
 - Les plantations figurants sur le plan de présentation du lot sont indicatives et pourront faire l'objet de modifications, aussi bien en nombre qu'en type.  
 - Des modifications mineures ou des aménagements de détails nécessaires pour des raisons d'ordre technique ou administratif pourront être reportés sur les plans.  
 - La surface habitable comprend les placards.  
 - Les emplacements machines sont en pointillés, mais les appareils ne sont pas fournis.  
 - La literie indiquée dans la chambre est à titre indicatif de la norme handicapée. La literie est non fournie.  
 - Le rectangle dans l'entrée et la salle de bain, les côtes de la chambre H, et les ronds sont représentés à titre indicatif pour respect de la norme handicapé.

LEGENDE							
LL	Lave-linge	C	Cuison	PF	Porte fenêtre	PFC	Porte fenêtre coulissante
LV	Lave-vaisselle	GTL	Tableau électrique	F	Fenêtre	DH	Double Hauteur
R	Réfrigérateur		Faux-plafond/Soffite				

DATE : 25/09/17

INDICE : 05

