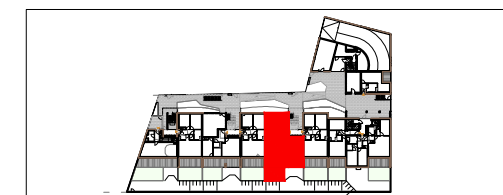


MAITRE D'OUVRAGE
 SCI HOME FAKTORY KALELITHOS
 355 Résidence Vendemiaire
 Immeuble le Bélem
 34000 Montpellier
 0467656412

Résidence HOME FAKTORY
 Route des terrasses
 34430 Saint Jean de Vedas



Etabli le			
Hall	Type	Niveau	Appartement
C	T4	Rdc	C02

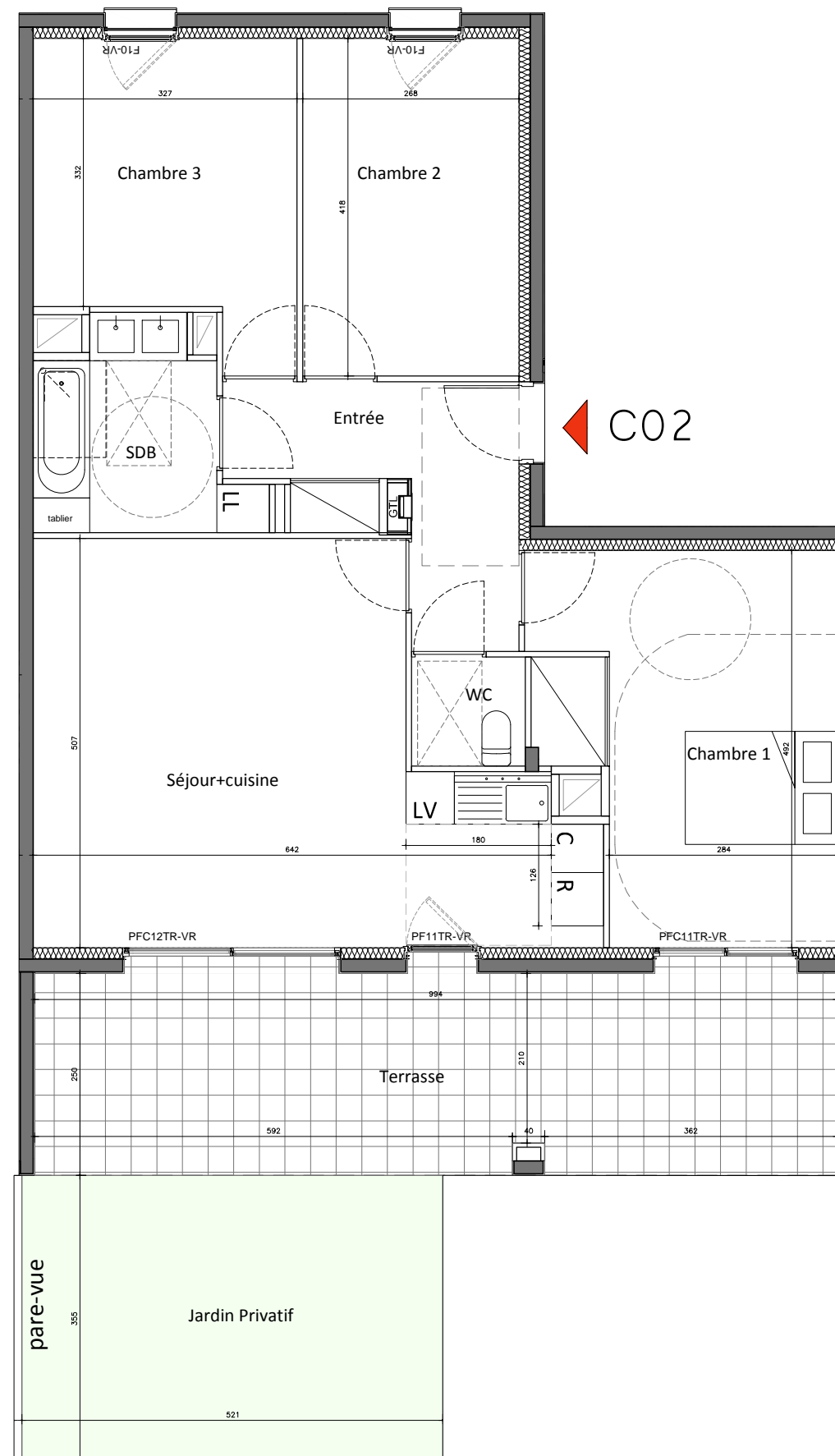
PLAN DE VENTE

SURFACES HABITABLES

Entrée	8.00 m ²
Wc	1.90 m ²
Sdb	6.00 m ²
Séjour/Cuisine	28.30 m ²
Chambre 1	16.60 m ²
Chambre 2	11.20 m ²
Chambre 3	11.60 m ²
TOTAL SURFACES HABITABLES	83.60

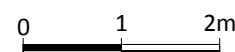
SURFACES ANNEXES

Terrasse	24.70 m ²
Jardin	18.50 m ²
TOTAL SURFACES ANNEXES	43.20



MFR

10, rue de Paradis
 75010 Paris
<http://www.mfr-architectes.com/>



LEGENDE

LL	Lave-linge	C	Cuison	PF	Porte fenêtre	PFC	Porte fenêtre coulissante
LV	Lave-vaisselle	GTL	Tableau électrique	F	Fenêtre	DH	Double Hauter
R	Réfrigérateur		Faux-plafond/Soffite				

DATE : 22/06/17

INDICE : 04

PROMOTION IMMOBILIERE

KALELITHOS

PARIS - MONTPELLIER - TOULOUSE

NOTA:
 - En fonction des nécessités techniques et/ou de la réglementation, des modifications sont susceptibles d'être apportées à ce plan.
 - Les surfaces et les côtes indiquées (dimensionnelles ou arithmétiques) sont soumises aux tolérances réglementaires.
 - Les soffites, faux-plafonds, rampants, gaines sont susceptibles d'évoluer en situation, nombre et dimensions.
 - Les canalisations, retombées, regards ne sont pas figurés.
 - Les plantations figurants sur le plan de présentation du lot sont indicatives et pourront faire l'objet de modifications, aussi bien en nombre qu'en type.
 - Des modifications mineures ou des aménagements de détails nécessaires pour des raisons d'ordre technique ou administratif pourront être reportés sur les plans.
 - La surface habitable comprend les placards.
 - Les emplacements machines sont en pointillés, mais les appareils ne sont pas fournis.
 - La literie indiquée dans la chambre est à titre indicatif de la norme handicapée. La literie est non fournie.
 - Le rectangle dans l'entrée et la salle de bain, les côtes de la chambre H, et les ronds sont représentés à titre indicatif pour respect de la norme handicapé.