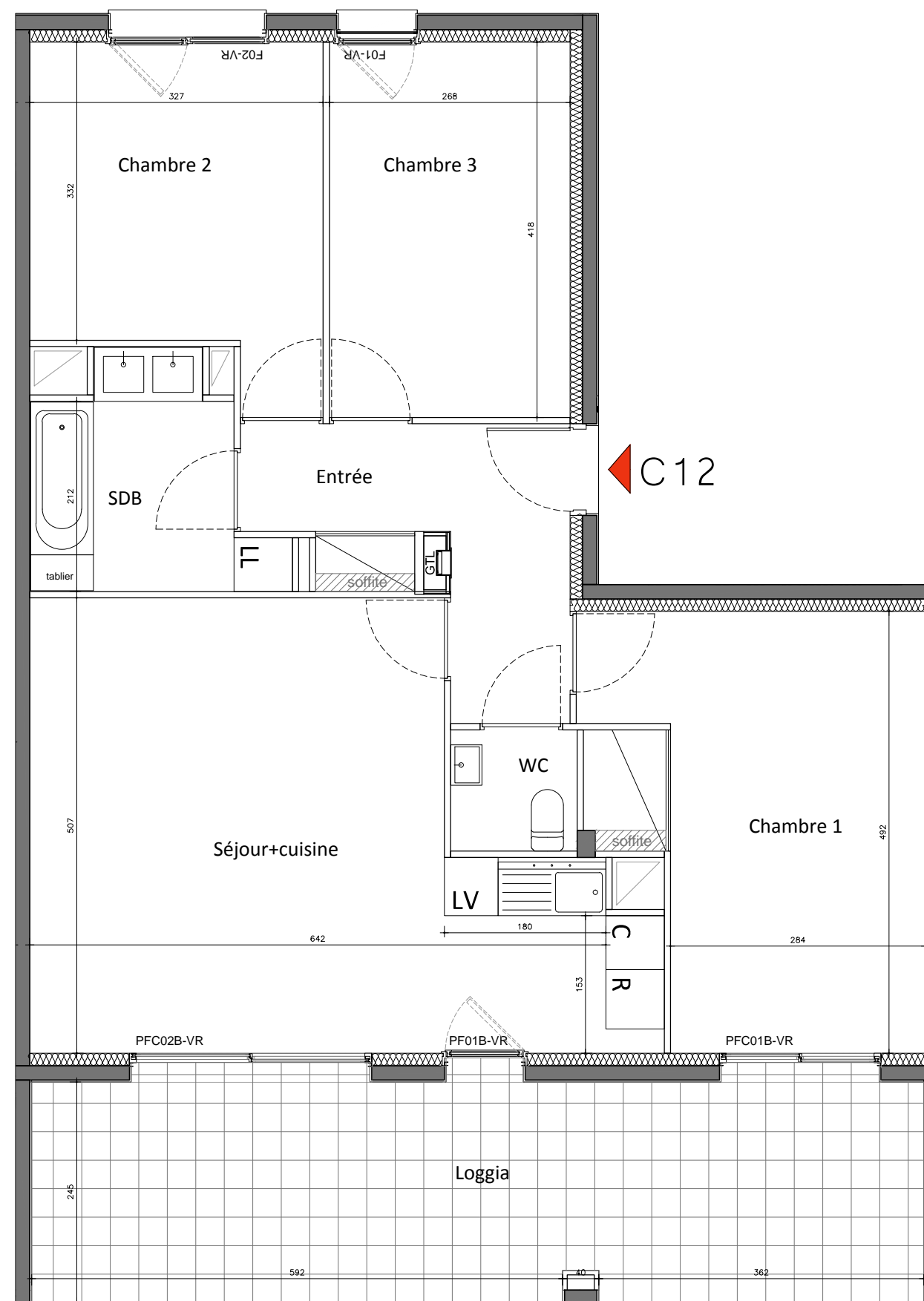
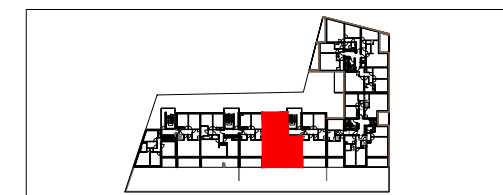


MAITRE D'OUVRAGE
 SCI HOME FACTORY KALELITHOS
 355 Résidence Vendémiaire
 Immeuble le Bélem
 34000 Montpellier
 0467656412

Résidence HOME FACTORY
 Route des terrasses
 34430 Saint Jean de Vedas



| Etabli le | | | |
|-----------|------|--------|-------------|
| Hall | Type | Niveau | Appartement |
| C | T4 | R+1 | C12 |

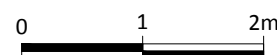
PLAN DE VENTE

| SURFACES HABITABLES | |
|----------------------------------|----------------------|
| Entrée | 8.00 m ² |
| Wc | 1.90 m ² |
| Sdb | 6.00 m ² |
| Séjour/Cuisine | 28.30 m ² |
| Chambre 1 | 16.60 m ² |
| Chambre 2 | 11.60 m ² |
| Chambre 3 | 11.20 m ² |
| TOTAL SURFACES HABITABLES | 83.60 |

| SURFACES ANNEXES | |
|-------------------------------|----------------------|
| Loggia | 24.20 m ² |
| TOTAL SURFACES ANNEXES | 24.20 |

MFR

10, rue de Paradis
 75010 Paris
<http://www.mfr-architectes.com/>



NOTA:
 - En fonction des nécessités techniques et/ou de la réglementation, des modifications sont susceptibles d'être apportées à ce plan.
 - Les surfaces et les côtes indiquées (dimensionnelles ou arithmétiques) sont soumises aux tolérances réglementaires.
 - Les soffites, faux-plafonds, rampants, gaines sont susceptibles d'évoluer en situation, nombre et dimensions.
 - Les canalisations, retombées, regards ne sont pas figurés.
 - Les plantations figurants sur le plan de présentation du lot sont indicatives et pourront faire l'objet de modifications, aussi bien en nombre qu'en type.
 - Des modifications mineures ou des aménagements de détails nécessaires pour des raisons d'ordre technique ou administratif pourront être reportés sur les plans.
 - La surface habitable comprend les placards.
 - Les emplacements machines sont en pointillés, mais les appareils ne sont pas fournis.
 - La literie indiquée dans la chambre est à titre indicatif de la norme handicapée. La literie est non fournie.
 - Le rectangle dans l'entrée et la salle de bain, les côtes de la chambre H, et les ronds sont représentés à titre indicatif pour respect de la norme handicapé.

| LEGENDE | | | | | | | |
|---------|----------------|-----|----------------------|----|---------------|-----|---------------------------|
| LL | Lave-linge | C | Cuisson | PF | Porte fenêtre | PFC | Porte fenêtre coulissante |
| LV | Lave-vaisselle | GTL | Tableau électrique | F | Fenêtre | DH | Double Hauter |
| R | Réfrigérateur | | Faux-plafond/Soffite | | | | |

DATE : 22/06/17

INDICE : 04

